

Свободные муниципальные земельные участки

Свободные муниципальные земельные участки, находящиеся на территории городского округа Истра:

1. 50:08:0020404:50

Адрес: Московская область, Истринский район, г/п Дедовск, г. Дедовск;

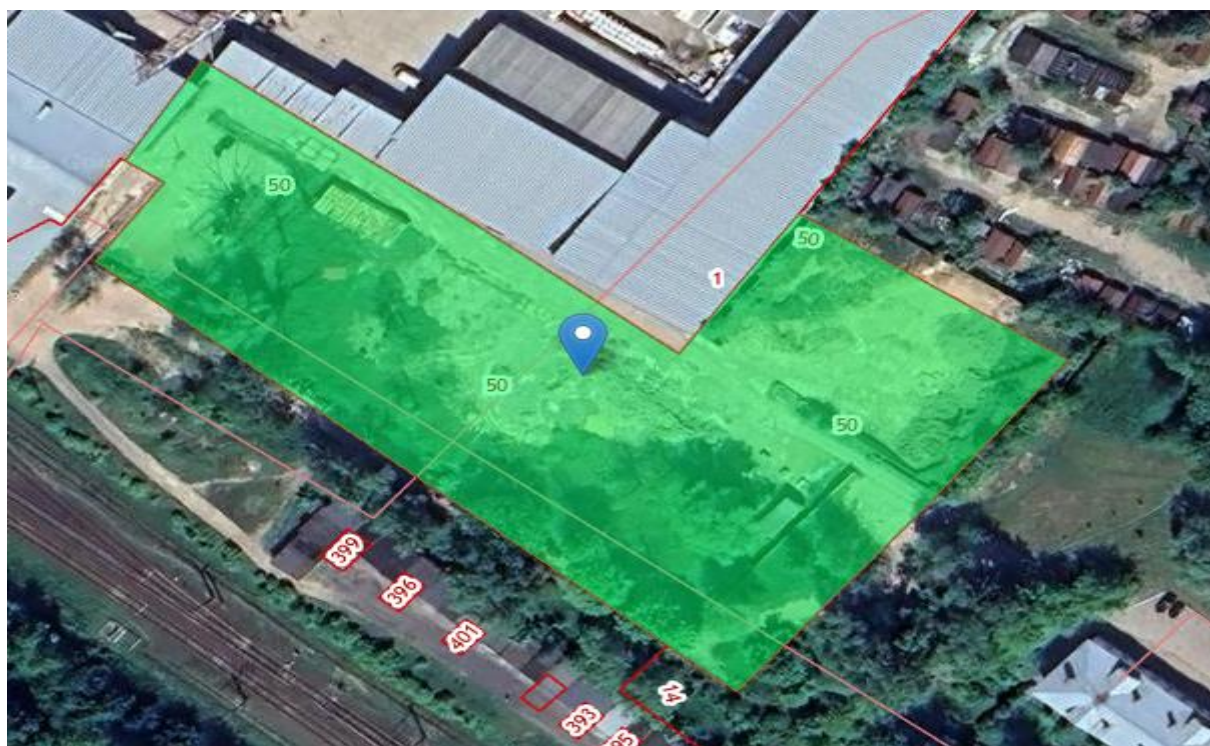
Общая площадь: 0,9 га

Категория земель: земли населенных пунктов

Вид разрешенного использования: под территорию завода

Транспортная доступность:

- ✓ Аэропорт Шереметьево – 38 км;
- ✓ МКАД – 45 км;
- ✓ ЦКАД – 10 км;
- ✓ Трасса «М-9» – 10 км



2. 50:08:0030103:304

Адрес: Московская область, Истринский район, городское поселение Снегири, дачный поселок Снегири, ул. Школьная

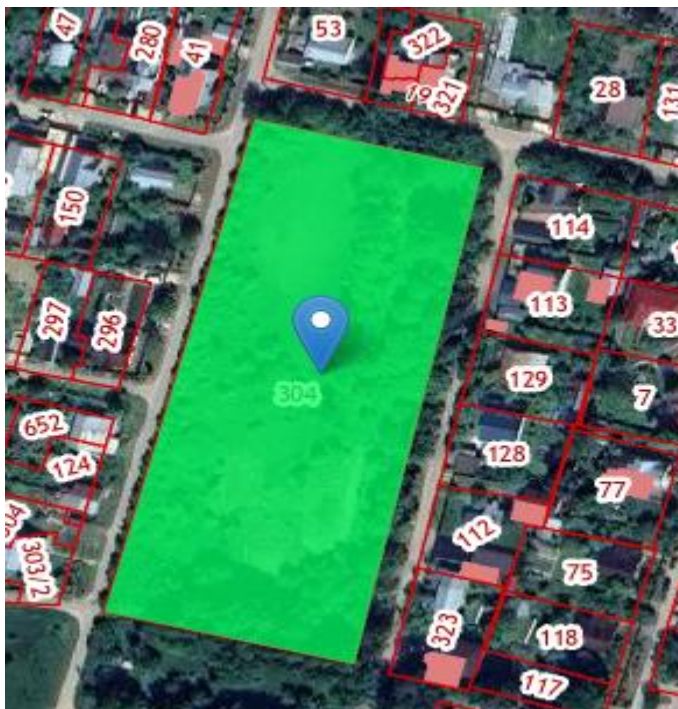
Общая площадь: 1,2 га

Категория земель: земли населенных пунктов

Вид разрешенного использования: среднеэтажная жилая застройка

Транспортная доступность:

- ✓ Аэропорт Шереметьево – 38 км;
- ✓ МКАД – 45 км;
- ✓ ЦКАД – 10 км;
- ✓ Трасса «М-9» – 10 км



3. 50:08:0050254:119

Адрес: Московская область, Истринский район, сельское поселение Павло-Слободское, дер. Исаково

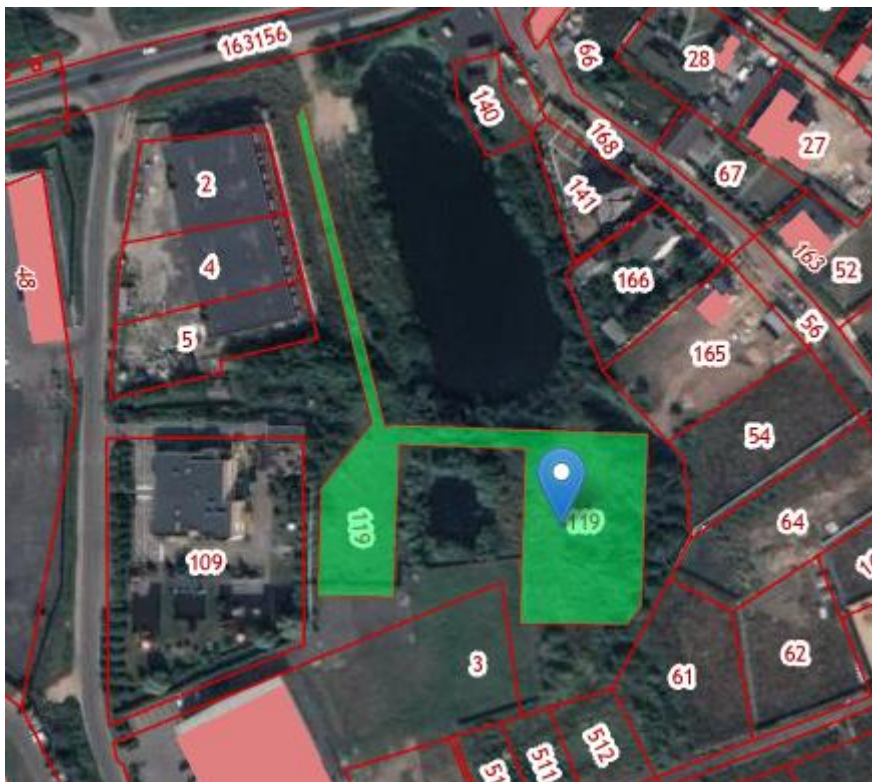
Общая площадь: 0,45 га

Категория земель: земли населённых пунктов

Вид разрешенного использования: для строительства банного комплекса и благоустройства территории

Транспортная доступность:

- ✓ Аэропорт Шереметьево – 38 км;
- ✓ МКАД – 45 км;
- ✓ ЦКАД – 15 км;
- ✓ Трасса «М-9» – 10 км



4. 50:08:0050225:387

Адрес: Московская область, Истринский район, городское поселение Дедовск, город Дедовск, ул. Набережная речфлота

Общая площадь: 0,23 га

Категория земель: земли населённых пунктов

Вид разрешенного использования: для строительства автостоянки

Транспортная доступность:

- ✓ Аэропорт Шереметьево – 38 км;
- ✓ МКАД – 45 км;
- ✓ ЦКАД – 10 км;
- ✓ Трасса «М-9» – 10 км



5. 50:08:0060115:422

Адрес: Московская область, Истринский район, с/пос. Лучинское, вблизи п. Котово

Общая площадь: 0,1 га

Категория земель: земли населённых пунктов

Вид разрешенного использования: для строительства автомойки

Транспортная доступность:

- ✓ Аэропорт Шереметьево – 38 км;
- ✓ МКАД – 45 км;
- ✓ ЦКАД – 10 км;
- ✓ Трасса «М-9» – 10 км



6. 50:08:0060309:561

Адрес: обл. Московская, р-н Истринский, с/пос. Ивановское, д. Высоково, ул. Новая, дом 14

Общая площадь: 0,3 га

Категория земель: земли населённых пунктов

Вид разрешенного использования: магазины

Транспортная доступность:

- ✓ Аэропорт Шереметьево – 38 км;
- ✓ МКАД – 45 км;
- ✓ ЦКАД – 10 км;
- ✓ Трасса «М-9» – 10 км



7. 50:08:0060151:338

Адрес: Московская область, Истринский район, сельское поселение Костровское, д. Дергайково

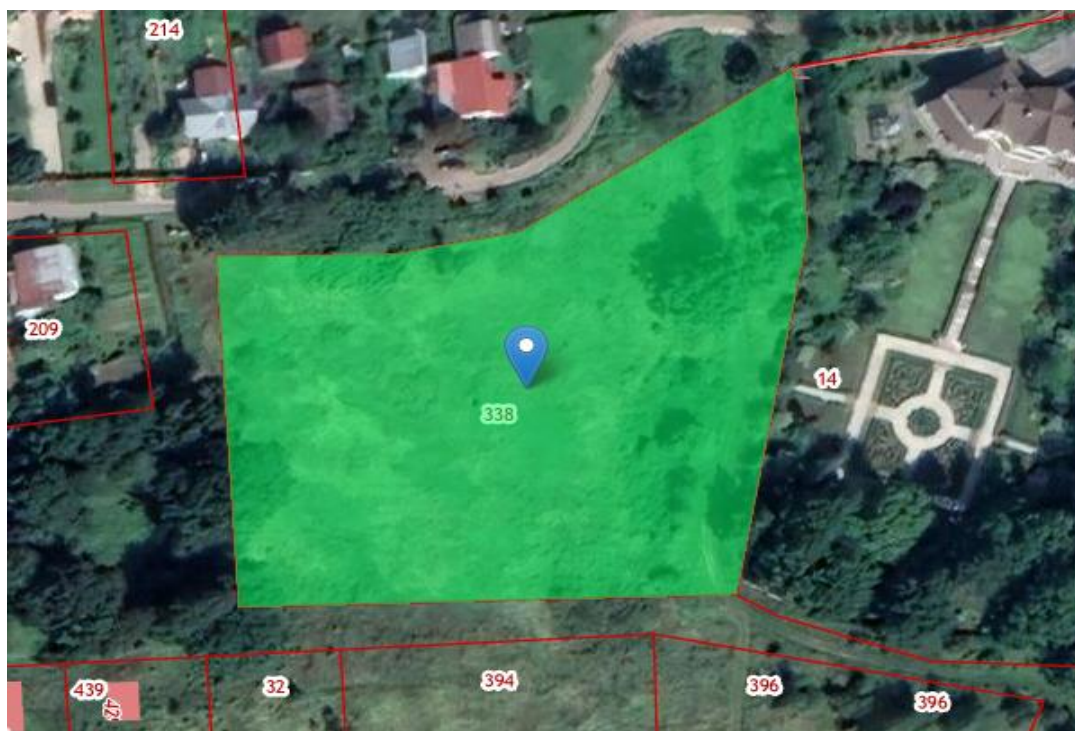
Общая площадь: 0,85

Категория земель: земли населённых пунктов

Вид разрешенного использования: для строительства банного комплекса

Транспортная доступность:

- ✓ Аэропорт Шереметьево – 38 км;
- ✓ МКАД – 45 км;
- ✓ ЦКАД – 10 км;
- ✓ Трасса «М-9» – 10 км



8. 50:08:0060350:54

Адрес: Московская область, Истринский район, г/пос. Истра, г. Истра

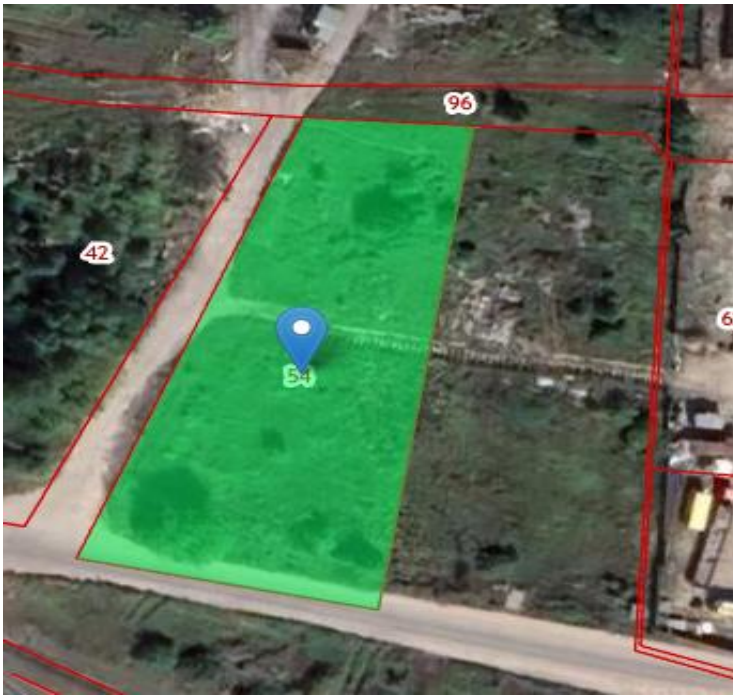
Общая площадь: 0,34 га

Категория земель: земли промышленности, энергетики, транспорта, связи, радиовещания, телевидения, информатики, земли для обеспечения космической деятельности, земли обороны, безопасности и земли иного специального назначения

Вид разрешенного использования: для промышленного производства

Транспортная доступность:

- ✓ Аэропорт Шереметьево – 38 км;
- ✓ МКАД – 45 км;
- ✓ ЦКАД – 10 км;
- ✓ Трасса «М-9» – 15 км



9. 50:08:0070317:215

Адрес: Московская область, Истринский район, сельское поселение Бужаровское, д. Граворново

Общая площадь: 0,33 га

Категория земель: земли населённых пунктов

Вид разрешенного использования: для строительства магазина

Транспортная доступность:

- ✓ Аэропорт Шереметьево – 38 км;
- ✓ МКАД – 45 км;
- ✓ ЦКАД – 10 км;
- ✓ Трасса «М-9» – 10 км



10. 50:08:0080123:19

Адрес: Московская область, Истринский район, сельское поселение Новопетровское, вблизи д. Деньково

Общая площадь: 0,8 га

Категория земель: земли промышленности, энергетики, транспорта, связи, радиовещания, телевидения, информатики, земли для обеспечения космической деятельности, земли обороны, безопасности и земли иного специального назначения

Вид разрешенного использования: для строительства объектов дорожного сервиса

Транспортная доступность:

- ✓ Аэропорт Шереметьево – 38 км;
- ✓ МКАД – 45 км;
- ✓ ЦКАД – 15 км;
- ✓ Трасса «М-9» – 10 км



11. 50:08:0090231:57

Адрес: Московская область, Истринский район, сельское поселение Новопетровское, с. Новопетровское, ул. Фабричная

Общая площадь: 1,19 га

Категория земель: земли населённых пунктов

Вид разрешенного использования: для строительства производственной базы

Транспортная доступность:

- ✓ Аэропорт Шереметьево – 48 км;
- ✓ МКАД – 60 км;
- ✓ ЦКАД – 50 км;
- ✓ Трасса «М-9» – 10 км

